

Técnicas de ANÁLISE DE RISCO

Riscos

- De origem elétrica;
- De queda;
- Transporte e com equipamentos;
- Ataques de insetos;
- Riscos Ocupacionais;
- Riscos Ergonômicos;
- Ataque de animais peçonhentos/domésticos.

Riscos de origem elétrica

Choque elétrico;
Campo elétrico;
Campo eletromagnético.

Riscos de queda

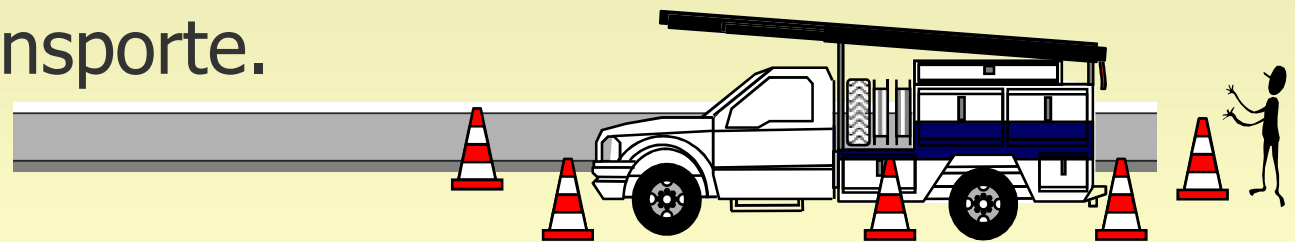
As quedas, consequência de choques elétricos, de utilização inadequada de equipamentos de elevação (escadas, cestas, plataformas), falta ou uso inadequado de EPI, falta de treinamento dos trabalhadores, falta de delimitação e de sinalização do canteiro do serviço e ataque de insetos.



Riscos no transporte e com equipamentos

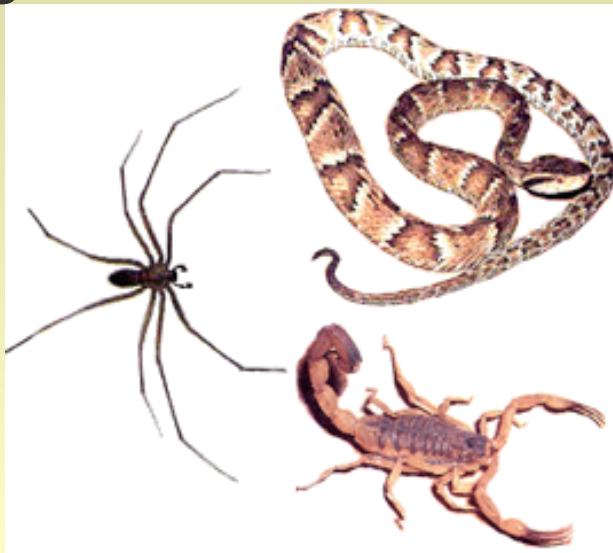
Veículos a caminho dos locais de trabalho em campo, o deslocamento diário dos trabalhadores até os efetivos pontos de prestação de serviços.

Esses deslocamentos expõem os trabalhadores aos riscos característicos das vias de transporte.



Riscos de ataques de insetos, Animais peçonhentos/domésticos

Na execução de serviços em torres, postes, subestações, usinas, leitura de medidores, serviços de poda de árvores e outros pode ocorrer ataques de insetos, tais como abelhas e formigas.



Riscos ocupacionais

Consideram-se riscos ocupacionais, os agentes existentes nos ambientes de trabalho, capazes de causar danos à saúde do empregado.

GRUPO 1 VERDE	GRUPO 2 VERMELHO	GRUPO 3 MARROM	GRUPO 4 AMARELO	GRUPO 5 AZUL
Riscos Físicos	Riscos Químicos	Riscos Biológicos	Riscos Ergonômicos	Riscos de Acidentes
Ruídos	Poeiras	Vírus	Esforço físico intenso	Arranjo físico inadequado
Vibrações	Fumos	Bactérias	Levantamento e transporte manual de peso	Máquinas e equipamentos sem proteção
Radiações ionizantes	Névoas	Protozoários	Exigência de postura inadequada	Ferramentas inadequadas ou defeituosas
Radiações não ionizantes	Neblinas	Fungos	Controle rígido de produtividade	Iluminação inadequada
Frio	Gases	Parasitas	Imposição de ritmos excessivos	Eletricidade
Calor	Vapores	Bacilos	Trabalho em turno e noturno	Probabilidade de incêndio ou explosão
Pressões anormais	Produtos químicos em geral		Jornadas de trabalho prolongadas	Armazenamento inadequado
Umidade			Monotonia e repetitividade	Animais peçonhentos
			Outras situações causadoras de stress físico e/ou psíquico	Outras situações de risco que poderão contribuir para a ocorrência de acidentes

Riscos ergonômicos

Biomecânicos: posturas inadequadas de trabalho, levando a intensas solicitações musculares, levantamento e transporte de carga, etc.

Organizacionais: “pressão psicológica” para atendimento a emergências ou a situações com períodos de tempo rigidamente estabelecidos, pressões da população com falta do fornecimento de energia elétrica.

Psicossociais: elevada exigência cognitiva necessária ao exercício das atividades.

Ambientais: risco ambiental compreende os físicos, químicos e biológicos; esta terminologia fica inadequada, deve-se separar os riscos provenientes de causas naturais (raios, chuva, terremotos, ciclones, ventanias, inundações, etc.).

Definições

- **Risco:** capacidade de uma grandeza com potencial para causar lesões ou danos à saúde das pessoas. Os riscos podem ser eliminados ou controlado.
- **Perigo:** situação ou condição de risco com probabilidade de causar lesão física ou dano à saúde das pessoas por ausência de medidas de controle.

Definições

- **Causa de acidente** é a qualificação da ação, frente a um risco/perigo, que contribuiu para um dano seja pessoal ou impessoal.
Ex.: A avenida com grande movimento não constitui uma causa do acidente, porém o ato de atravessá-lá com pressa, pode ser considerado como uma das causas.
- **Controle** é uma ação que visa eliminar/controlar o risco ou quando isso não é possível, reduzir a níveis aceitáveis o risco na execução de uma determinada etapa do trabalho, seja através da adoção de materiais, ferramentas, equipamentos ou metodologia apropriada.

Planejamento

Antes da **fase de execução**, serão analisados os **riscos potenciais**. Este trabalho é realizado através da **Análise Preliminar de Risco – APR**, no mínimo, as seguintes informações:

- **Descrição detalhada das etapas** dentro de um serviço, operação ou atividade;
- **Identificação dos riscos** existentes em cada etapa;
- **Medidas de segurança** para a realização de todas as etapas dos serviços, no sentido de **reduzir e/ou eliminar riscos existentes** (técnicas de execução, equipamentos a serem utilizados, EPC, EPI, etc.);
- **Número de profissionais necessários** para a execução dos serviços com segurança.

Análise Preliminar de Risco (APR)

- Trata-se de uma técnica de análise prévia de riscos.
- Análise Preliminar de Risco é uma visão do trabalho a ser executado, que permite a identificação dos riscos envolvidos em cada passo da tarefa, e ainda propicia condição para evita-los ou conviver com eles em segurança.
- Por se tratar de uma técnica aplicável à todas as atividades, a técnica de Análise Preliminar de Risco é o fato de promover e estimular o trabalho em equipe e a responsabilidade solidária.

Risco / Perigo



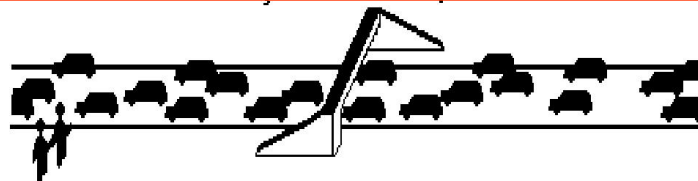
Alto Risco, Risco presente.

Controle do Risco



Controle do Risco,
Risco ainda presente.

Eliminação do Risco / Perigo



Eliminação/controlado do
risco, "Risco isolado"